

Профилактика меланомы

- самообследование кожных покровов
- избегания прямых солнечных лучей с 11:00 до 16:00.
- использование солнцезащитных средств не менее spf 15.
- удаление травмирующихся пигментных образований

При подозрительных симптомах незамедлительно обращайтесь к онкологу. Выявление заболевания в ранней стадии повышает процент полного выздоровления.

И помните: «Ваше здоровье – в Ваших руках!»



**Подготовила врач – онколог
Петюк И.А.**

**«Городская поликлиника №1
г. Гродно»**

Меланома кожи



Меланома – это рак кожных покровов, который развивается из меланоцитов. Эти клетки в организме человека отвечают за выработку меланина, формирующего окраску кожи.

Виды меланомы

- поверхностная
- поверхностное лентиго
- акральная лентигиозная
- узловая

Поверхностная меланнома



Поверхностное лентиго



Узловая меланнома



Как проявляется меланнома?

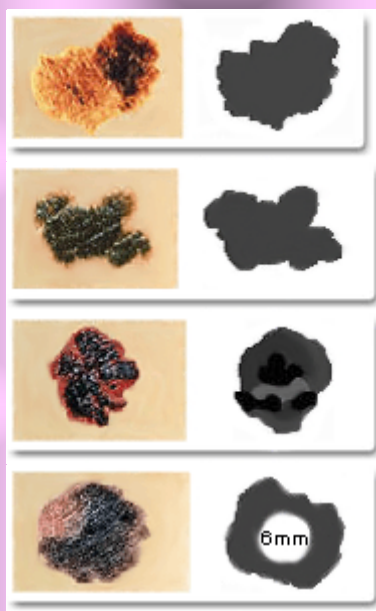
Чтобы запомнить типичные признаки меланомы используется ABCD (от англ. обозначений)

- А (от англ. Asymmetry) –асимметрия: половинки невуса не совпадают друг с другом.

- В (от англ. Border)- границы: края образования неровные, зазубренные или размытые.

- С (от англ. Color)-цвет: цвет образования неравномерный, различных оттенков коричневого или серого, иногда с включением розовых, красноватых, белых или голубоватых пятен.

D (от англ. Diameter)-диаметр пятна превышает 6 мм.



Ранние симптомы меланомы

- изменение размера, формы, цвета уже существующих родинок или «родимых пятен» или появление неприятных ощущений в этой области

Первые признаки меланомы

- кровоточивость
- чувство жжения
- образование корочки
- изменение высоты пятен
- изъязвление, зуд кожи
- изменение консистенции
- появление каких-либо выделений в области опухоли
- увеличение размеров измененного очага
- покраснение или отек окружающих тканей
- появление новых небольших участков пигментации вокруг основного очага

Поздние симптомы меланомы

- нарушение целостности кожных покровов
- кровотечение из родинки
- боль в пораженной области

Диагностика

- осмотр
- пальпация периферических л/узлов
- УЗИ ВО, периферических л/узлов

